

# 新進行政人員 教育訓練

人事室 郭俊麟主任

115年3月26日

# 目錄

— 01 業務職掌

— 02 事項宣導

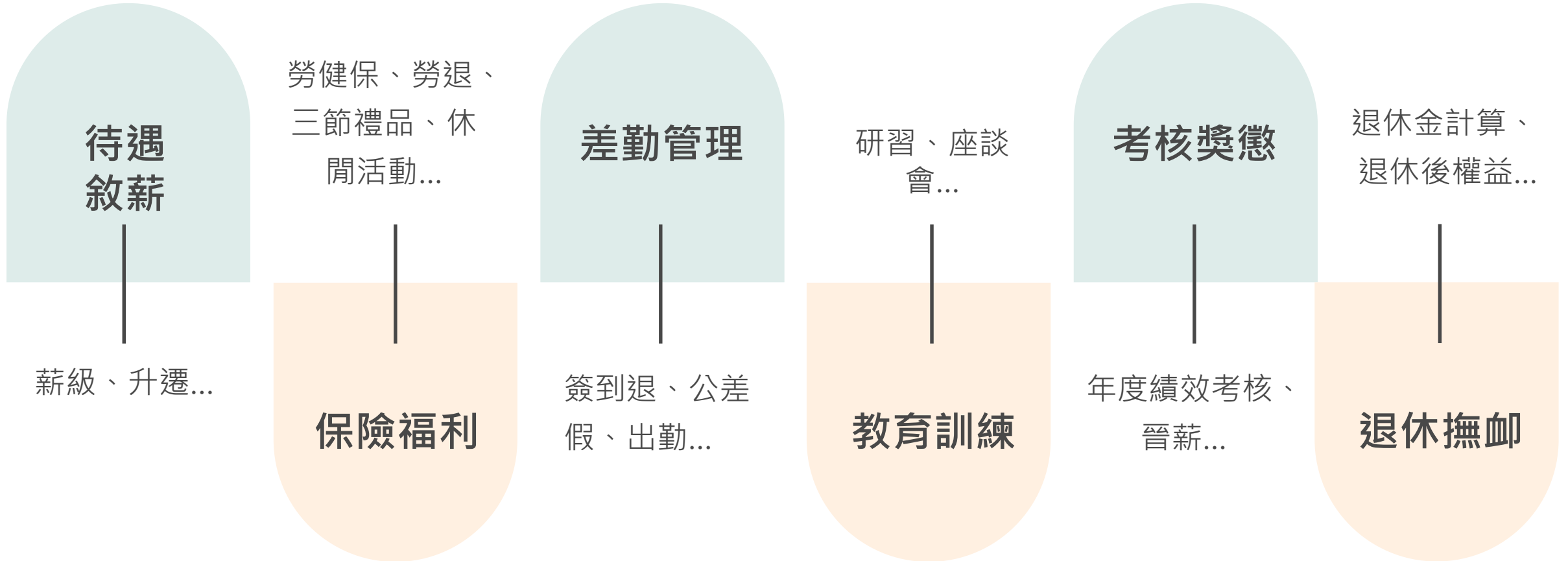
— 03 相關福利

差假辦理 04 —

電話禮儀 05 —

# 業務職掌

# 業務職掌



# 事項宣導

- 性平宣導
- 個資法宣導
- TIPS認證
- 女性同仁權益宣導
- 法律服務暨智財諮詢中心
- 簽到退注意事項
- 工作規則
- 資通安全宣導

# 性平宣導

- 執行教學、指導、訓練、評鑑、管理、輔導或提供學生工作機會時，在與性或性別有關之人際互動上，不得發展有違專業倫理之關係。有違反前項專業倫理之虞，應主動迴避或陳報學校處理。
- 尊重他人與自己之性或身體之自主，避免不受歡迎之追求行為，並不得以強制或暴力手段處理與性或性別有關之衝突。

# 個資法宣導

- 尊重當事人之權益，依誠實信用方法為之
- 個資蒐集需符合特定目的及比例原則
- 個資利用不得逾越特定目的之必要範圍
- 妥善保存因職務所蒐集之個資
- 上網公告應考量其目的性、必要性及公告對象

# TIPS認證

到職時應填寫「新進教職員工既有智慧財產聲明書」

服務期間與職務上有關之創作及研發成果，包括方法、軟體、硬體、系統與操作手冊等，其智財權歸屬本校。

在職期間與離職後對因職務關係知悉或可知悉或持有之研發成果或技術秘密應嚴守保密之義務。

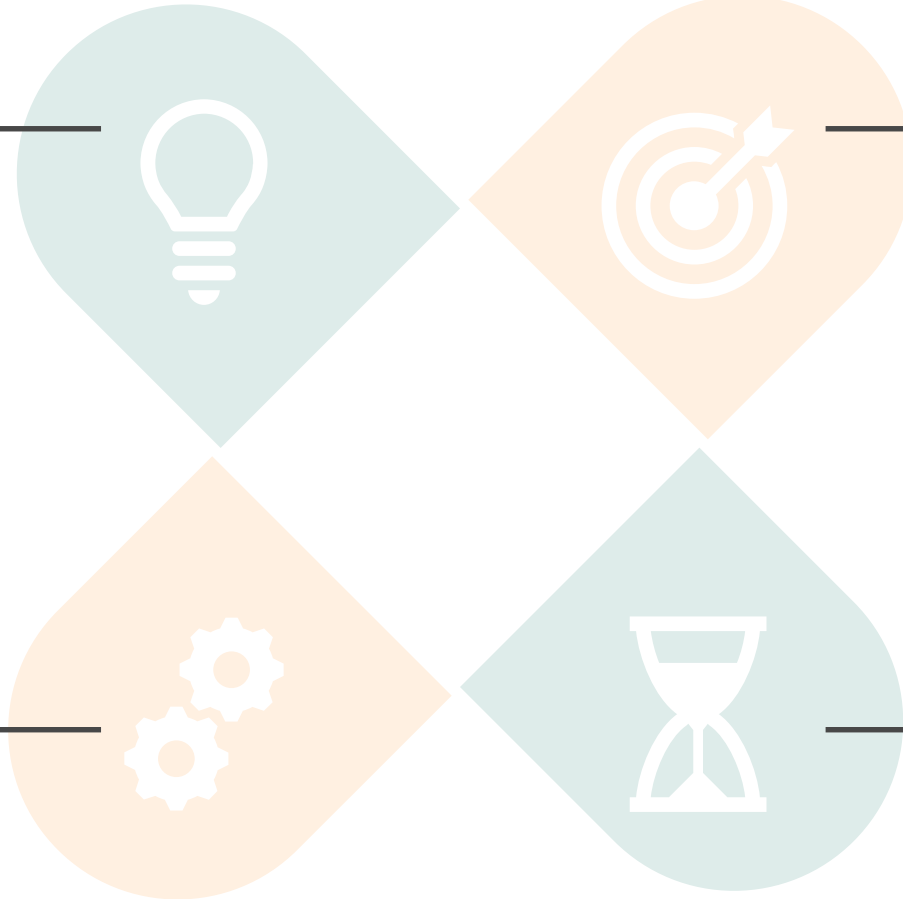
# 女性同仁權益宣導#法律規範

## 性別平等工作法§11

雇主對受僱者之退休、資遣、離職及解僱，不得因性別或性傾向而有差別待遇。

## 性別平等工作法§11

工作規則、勞動契約或團體協約，不得規定或事先約定受僱者有結婚、懷孕、分娩或育兒情事時，應行離職或留職停薪；亦不得以其為解僱之理由



## 勞動基準法§49

女工因健康或其他正當理由，不能於午後十時至翌晨六時之時間內工作

## 勞動基準法§51

## 性別工作平等法§15

女工在妊娠期間，如有較為輕易之工作，得申請改調，雇主不得拒絕，並不得減少其工資。(勞基法)

受僱者妊娠期間，雇主應給予產檢假七日。(性平法)

# 女性同仁權益宣導#本校規範

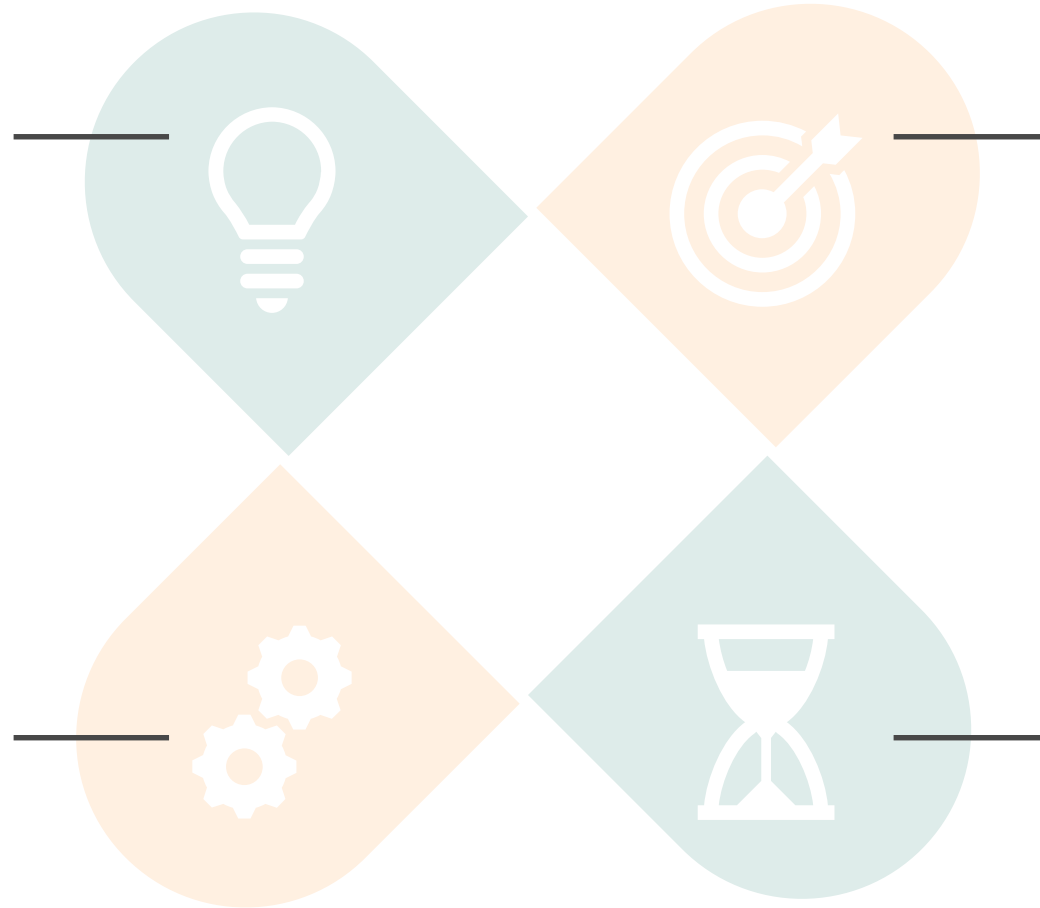
## 哺乳需求

員工子女未滿二歲須親自哺(集)乳者，除規定之休息時間外，本校將每日另給哺乳時間六十分鐘。

哺(集)乳時間，視為工作時間。

## 調整工時

員工為哺乳時間減少或調整工時之請求時，本校同意所請並不視為缺勤而影響其考核或為其他不利之處分。



## 女性工時

女性員工不得於午後十時至翌晨六時之時間內工作。

## 撫育未滿三歲子女

員工為撫育未滿三歲子女，得請求下列所定事項之一：

1. 每天可減少工作時間一小時；減少之工作時間，不得向本校請求報酬。
2. 調整工作時間

# 女性同仁權益宣導 Q&A

## Q1若違反性平法§11?

- 規定或約定：無效
- 勞動契約：終止不生效力

## Q2產檢假如何計算?

- 依勞動部解釋令(111.1.18)產檢假可依受雇者實際需求選擇以「**半日**」或「**小時**」為請假單位，**擇定後不得變更**。

## Q3若有哺乳需求，該前往何處?

- 集乳室位置：衛保組 F棟2樓208 (分機2230、2231、2235)

# 法律服務暨 智財諮詢中心

S棟 4樓 411A  
分機5401



# 簽到退注意事項

## 日班

- 上班時間：08:10-12:00；13:30-17:30
- 簽到退時間：簽到07:30-08:30；簽退17:30-19:00

## 夜班

- 上班時間：15:00-22:00
- 簽到退時間：簽到14:00-15:00；簽退22:00-23:00

# 工作規則

網站導覽 EN

訪客 新生專區 本校學生 教職員 畢業校友

關於南臺 學術單位 行政單位 科技中心 交通資訊 **e網通** 招生訊息 公開資訊 捐贈南臺 行事曆

## 教職員

首頁 / 教職員

### 校內法規資訊

**行政章則彙編平台**

位置: 南臺科技大學行政章則彙編平台 > 最新法規訊息 > 9.人事室

**其他**

- 01.南臺科技大學教師參加公職選舉處理辦法(910128校務會議通過).doc
- 02.南臺科技大學主管及承辦人員移交辦法(1110307行政會議修正通過).docx
- 04.南臺科技大學行政人員星期例假日輪值排定原則.doc
- 05.南臺科技大學行政人員簽到、簽退實施要點(110313行政會議修正通過).doc
- 05-1.網路簽到簽退相關遲到早退及未準時注意事項.doc
- 07.適用勞基法人員工作規則(1140702勞工局核備).docx**
- 08.南臺學校財團法人南臺科技大學職員服務規則(20251022校務會議修正通過).docx

社群功能

- 社群管理
- 最新法規訊息 (406)
- 平台公告區
- 討論區 (隱藏)
- 活動 (隱藏)
- 行事曆
- 成員 (207) (隱藏)

文件分類 [管理] [總覽]

- 行政章則彙編 (14)
- 0.董事會辦公室 (2)
- 1.教務處 (10)
- 2.學務處(含軍訓室) (10)
- 3.總務處 (6)
- 4.研究發展暨產學合作處 (14)
- 5.國際暨兩岸事務處(含華語...
- 6.進修與延伸教育處 (3)
- 7.國際專修部 (2)
- 8.國際資訊處 (3)
- 9.人事室 (11)**
- 10.會計室 (7)
- 11.稽核室 (3)
- 12.環境安全衛生室 (2)

# 勞資會議



## 勞方代表委員

- ♀ 研產處 陳宜美小姐
- ♀ 衛保組 吳淑涵小姐
- ♂ 進修處 蔡勝耀先生
- ♂ 生輔組 關長順先生
- ♀ 雙語中心 譚淳云小姐

如有任何勞資方面的問題，  
皆可向勞方代表委員進行反映

# 資通安全宣導#電子郵件安全

- **Email**請勿隨意瀏覽不明郵件，注意網路釣魚的惡意行為。(每年教育部會進行防範惡意郵件社交工程演練)
- **機敏公文**不得以電子郵件傳送
- 含個資的內容要**加密**傳送，密碼以**不同途徑**告知



# 資通安全宣導#辦公室安全



- 桌面淨空、OA牆不要貼個資
- 個資應上鎖存放、透明鐵櫃宜適當遮蔽
- 核心業務資料應加密、**規劃備份機制**
- 存放資料場所之**安全性(出入管理、防災)**

# 相關福利

# 相關福利

勞健保  
勞退

享勞健保、  
勞退

中秋暨教師節、  
春節

三節禮品

升遷制度

編制內職缺優先由學校約聘人員甄選；學校約聘人員職缺優先由計畫約聘人員甄選

每學年可申請  
休閒活動補助一仟元

休閒活動  
補助

健康促進  
課程

每學期員工  
健康促進課程  
(1~2HR/週)

# 差假辦理

- 差假辦理
- 工作時數及節日放假
- 在職進修申請

# 差假辦理



## 簽核

公差、公假需事先簽核，再辦理請假手續

- 公文電子表單
- 啟動流程
- 教職員工請假單、出差單



## 請假天數

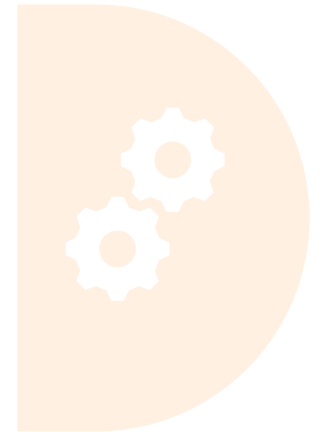
各假別天數限制及規定，請參閱請假規則

- 休假依年資計算
- 事假1年內合計不得超過14日
- 病假1年內合計不得超過30日
- 女性同仁每月可請生理假1日，全年不超過3日不併入病假（薪資減半），超過者併入病假計算。

## 銷假

請假銷假單

- 公文電子表單
- 找到原請假單/出差單
- 【點選】線上申請撤銷假單



## 緊急報備

臨時需申請公假/公差，但公文尚未核准

- 至公文電子表單啟動流程
- 於表單右上角勾選緊急報備
- 待公文簽准再補齊程序



# 工作時數及節日放假

- **一般工時**

(1)每週工作時數不超過40小時。

(2)內政部所定應放假的紀念日、節日、勞動節及其他中央主管機關指定應放假日(俗稱國定假日)，均應休假。

- **校慶調移**

校慶補假調移至行政院公布春假之前一日或後一日實施；**若契約終止日於補休日前，請先行上簽取消出勤或變更補休期限。**

# 在職進修申請

## 相關法規

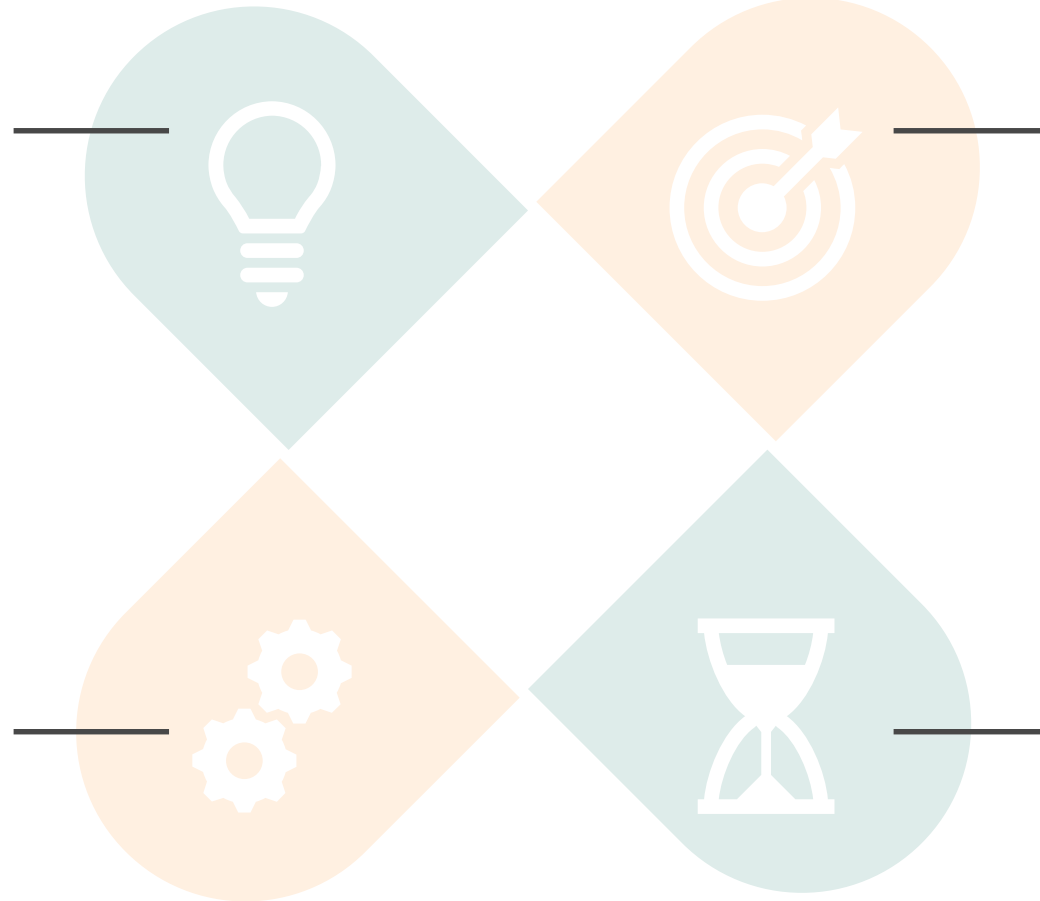
職工在職進修訓練實施要點

行政章則彙編平台→人事室→職員  
工聘任、輪調、陞遷、進修研習

## 申請資格

本校專任人員

編制內專任人員(含助教)、工友、學  
校專任約聘職員及政府計畫專任約  
聘職員



## 進修條件

本校職員工在校服務須滿**二年以上**，經所屬單位一級主管同意，**簽請校長核准後**，始得申請報考，且以報考週六、日及夜間上課之碩士或學士學位進修班或學分班為限。

## 私自進修?!

職工在職進修訓練實施要點第三點第四款

1. 繳付**罰金**(進修期間所發年終工作獎金1/3)
2. 立即終止進修→未中止者予以**免職**處分

# 在職進修取得學位後應盡義務

## 職工在職進修訓練實施要點第三點第七款

- **留校服務**

進修期間之兩倍

- **提前離職**

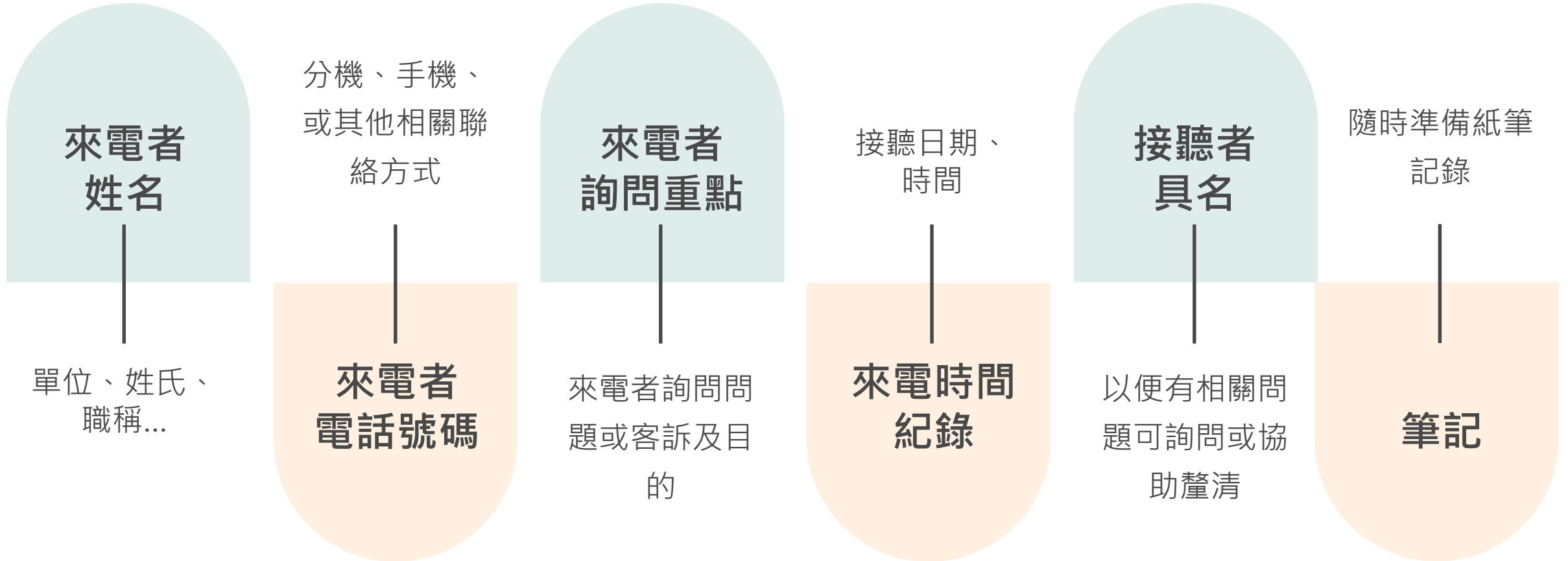
按未履行義務之期間比例，賠償進修期間所領年終工作獎金。

違反之事由因不可歸責於進修人員者，免除其賠償責任。

# 電話禮儀

- 電話紀錄重點
- 電話禮儀

# 電話紀錄重點



# 電話禮儀

- 「您好」、「謝謝您」、「對不起」常掛嘴邊
- 聽不清楚或不懂時：「麻煩您重覆一遍」，或是「對不起，我聽不清楚」
- 電話機旁應放筆和便條紙
- 接聽電話時不要吃或嚼東西
- 對方談話結束，要等來電對方掛斷後再掛電話
- 應知電話接聽禮儀代表學校的形象，電話是學校與第三方之間的橋樑

# 綜合座談 Q&A